

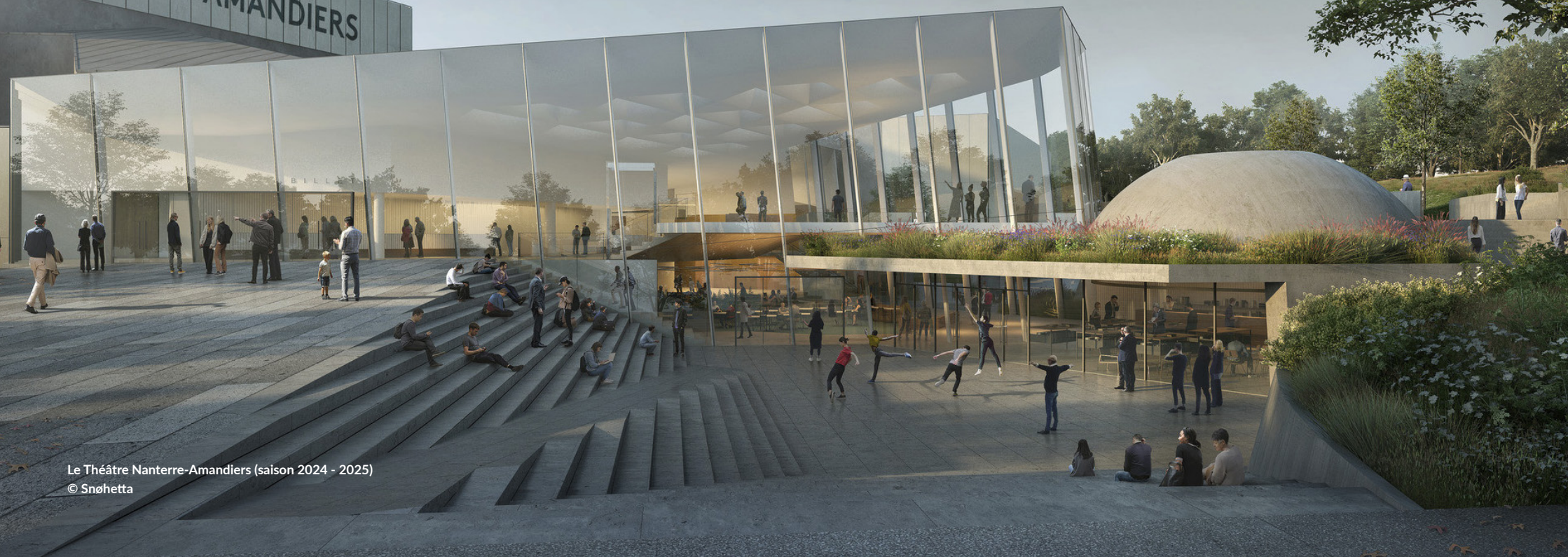
# LE CERCLE DES AMANDIERS



La fabrique d'un commun



NANTERRE-AMANDIERS



Le Théâtre Nanterre-Amandiers (saison 2024 - 2025)  
© Snøhetta

# LE THÉÂTRE NANTERRE-AMANDIERS

« **L**e théâtre est plus grand, plus ancien et plus lent que nous, il est surtout plus vaste. C'est ce vaste là que je cherche au Théâtre Nanterre-Amandiers, un vaste à la hauteur de son projet architectural, plus collaboratif, plus ouvert sur la ville, le territoire et le monde. »

**Christophe Rauck**  
**Directeur**

**L**e Théâtre Nanterre-Amandiers est un Centre Dramatique National, un lieu de création ouvert sur le monde. Il propose à un large public les visions stimulantes, nécessaires et audacieuses des artistes de notre époque et du répertoire.

Construit en 1976, il a successivement été dirigé par d'illustres metteurs en scène, parmi lesquels Patrice Chéreau et Jean-Pierre Vincent.

Christophe Rauck a pris la direction du théâtre au 1er janvier 2021.

Son projet repose sur l'idée cardinale d'**interroger le théâtre en partage, sur le territoire du Grand Paris** : avec les artistes, partenaires, habitant.e.s et avec tous les publics.

**Les « saisons partagées »** avec les artistes associé.e.s sont la colonne vertébrale du projet, elles sont la nouvelle identité du Théâtre Nanterre-Amandiers. Ainsi, **Joël Pommerat, Anne-Cécile Vandalem, Tiphaine Raffier et Julien Gosselin** sont associé.e.s aux programmations.

**Les auteur.rice.s**, essentiel.le.s dans un théâtre, sont également très présents au Théâtre Nanterre-Amandiers. Faire entendre et mettre en scène leurs écritures, c'est aussi renouer avec l'histoire emblématique de ce théâtre.

**La jeune création et la transmission** sont des axes forts du projet. Ils reflètent la volonté d'accompagner et de participer à la fabrication du théâtre de demain.

Depuis 2021, le Théâtre Nanterre-Amandiers est **le cœur d'un geste architectural d'envergure, signé par l'agence Snøhetta**. Il entame une période de travaux de rénovation de deux années qui vont bouleverser le territoire de Nanterre et ses environs.

L'activité du théâtre et la programmation s'organiseront dans les ateliers décors transformés en théâtre éphémère pendant toute la durée des travaux, en partenariat ponctuellement avec des lieux hors les murs.



Le Théâtre éphémère, inauguré en octobre 2021, pensé et conçu comme un lieu de vie par Alain Lagarde, scénographe

© Géraldine Arestéanu

## UN HORIZON

**A**u cœur des transitions profondes de la société, de la prégnance des mutations du territoire, le théâtre -témoin et acteur de ces changements de paradigme- est résolument déterminé à **s'engager en faveur de la fabrique d'un commun.**

Le Théâtre Nanterre-Amandiers se veut **le théâtre du Grand Paris et le trait d'union de ses réalités multiples.**

Lieu de création traversé par les grands récits du monde d'aujourd'hui, il donne à entendre les pulsations d'une société en perpétuel mouvement.

Ses intentions sont de **rendre compte des aspérités du territoire, interroger ses frontières pour rendre ses espaces plus poreux et faire dialoguer les cultures** de celles et ceux qui le composent.

Le théâtre est **vivant, contagieux et fédérateur.**

Pour répondre aux enjeux culturels, socio-éducatifs de la décennie à venir, et accompagner le développement d'actions concrètes sur et pour les territoires, le Théâtre Nanterre-Amandiers **s'engage au-delà de sa programmation et de ses murs.**

Il crée un fonds de dotation :

## LE CERCLE DES AMANDIERS

**I**l fédère toutes celles et ceux - habitant.e.s, associations, artistes, jeunes, entreprises, fondations - pour qui **l'ambition de co-construire des initiatives émergentes et innovantes en faveur de l'intérêt général** est une priorité impérieuse et qui affirment les valeurs d'audace, d'innovation sociale, de transmission et de territoire.

Toutes et tous s'attachent à mettre en oeuvre

## le Théâtre du Grand Paris (saison 2024-2025)

Le Cercle des Amandiers s'inscrit au sein d'une métropole en pleine transformation, **qui regarde vers l'avenir.**

Au cœur d'une ville dont l'attractivité territoriale en fait un acteur majeur du rayonnement économique et culturel de l'ouest parisien et de la métropole parisienne.

Il accompagne les investissements de l'emblématique Théâtre Nanterre-Amandiers, dont le nouvel écrin ouvrira ses portes en 2024, et **explore les perspectives et moyens permettant de créer les conditions d'un dialogue renouvelé entre le monde artistique et celui de l'entreprise.**

**Croisons les regards** pour créer un imaginaire commun ;

**Expérimentons de nouvelles formes d'expression artistique** pour faire vivre nos valeurs et engagements ;

**Impulsons des initiatives novatrices** pour répondre à nos enjeux de développement ;

**Répondons ensemble aux défis et enjeux** du présent, pour préparer l'avenir.

# AUDACE



*Henry VI*, texte William Shakespeare, mise en scène Christophe Rauck. Spectacle de sortie de la promotion 6 de l'École du Nord.  
© Simon Gosselin

## LES AMBITIONS

Véritable organe de développement et de réflexion sur les grandes thématiques qui interrogent le théâtre en partage, les ambitions du Cercle des Amandiers sont de :

- **Fédérer un écosystème d'acteurs partageant des valeurs communes.**
- **Co-construire des initiatives émergentes et innovantes en faveur de l'intérêt général**, qui questionnent les défis et enjeux d'avenir ;
- **Augmenter l'échelle et multiplier l'impact des actions artistiques et solidaires** du Théâtre Nanterre-Amandiers ;
- **Faire émerger et accompagner les projets de développement** du Théâtre Nanterre-Amandiers.

Le Cercle des Amandiers se propose d'affirmer la place du théâtre **au cœur des préoccupations sociétales, à travers des actions innovantes.**

**T**rois grands programmes structurent ses actions :

### Éducation et transmission

Le Cercle des Amandiers souhaite favoriser **l'émergence d'une éducative critique à la création.**

Il s'agit ainsi de **diversifier les accès à l'éducation par les mots, l'écriture, à la transmission des métiers fondateurs du théâtre** afin de créer des dispositifs de formation inédits dans le théâtre.

### Solidarité et jeunesse

Le théâtre permet l'expérimentation de nouvelles formes d'expression et ainsi **faire entendre des voix plurielles, donner à entendre la parole de celles et ceux qui ne l'ont pas.**

Le Cercle des Amandiers **s'engage à nourrir un dialogue créatif et se faire le porte-voix des publics jeunes et distants.**

### Géographie et territoires

Le Cercle des Amandiers va à la rencontre des acteur.rice.s des champs associatifs, éducatifs et de l'entrepreneuriat, afin de **créer un maillage d'initiatives, de synergies et de partenariats pour un déploiement concret d'actions sur le territoire.**

# INNOVATION SOCIALE

Baradji Mamoudou, ouvrier du chantier, dans l'ancienne Grande Salle à ciel ouvert.  
© Géraldine Aresteau



## DEVENEZ MÉCÈNES

- **Associez votre entreprise** à une institution culturelle **ancrée sur son territoire, à la renommée internationale**
- **Cultivez et engagez la responsabilité sociétale de votre entreprise** au service d'une action d'intérêt général ;
- **Incarnez les valeurs de votre entreprise** à travers des actions concrètes et innovantes ;
- Contribuez à la **dynamique du territoire** ;
- Positionnez votre entreprise comme un **accélérateur des transformations vertueuses de la société.**

## VOS AVANTAGES

Les membres du Cercle des Amandiers **bénéficient, en remerciement de leurs soutiens, d'avantages et événements immersifs, intimistes et créatifs :**

- Réduction d'impôt sur les sociétés de 60% du montant total du don ;
- Contreparties dans la limite de 25% du montant total du don ;
- Visibilité sur nos supports de communication ;
- Places de spectacle sur les créations du Théâtre Nanterre-Amandiers ;
- Mise à disposition d'espaces pour vos collaborateurs.rice.s et/ou salarié.e.s ;
- Ateliers de pratique artistique avec un.e comédien.ne professionnel.le ;
- Rencontre avec les artistes associé.e.s du Théâtre Nanterre-Amandiers ;
- Visite des coulisses du Théâtre Nanterre-Amandiers.

A black silhouette of a hand is raised vertically in the center of the frame. The background is a blurred indoor setting with a yellowish-green wall and ceiling lights. Other people are visible in the background, but they are out of focus.

# TRANSMISSION

Tournée sur le territoire du Legs de Marivaux, mise en scène Cécile Garcia Fogel  
© Géraldine Aresteanu

# LES NIVEAUX D'ADHÉSION

	<b>PARTENAIRES</b> A partir de <b>5.000€ / an</b>	<b>MÉCÈNES</b> A partir de <b>10.000€ / an</b>	<b>GRANDS MÉCÈNES</b> A partir de <b>20.000€ / an</b>
	Soit 2.000€ après déduction fiscale	Soit 4.000€ après déduction fiscale	Soit 8.000€ après déduction fiscale
Visibilité sur nos supports de communication	●	●	●
Visite des coulisses du Théâtre Nanterre-Amandiers	●	●	●
Places de spectacle sur les créations du Théâtre Nanterre-Amandiers	● 30 places	● 60 places	● 90 places
Rencontre avec les artistes associés du Théâtre Nanterre-Amandiers	●	●	●
Mise à disposition d'espaces pour vos collaborateurs et/ou salariés		●	●
Ateliers de pratique artistique avec un.e comédien.ne professionnel.le		● 4 ateliers de 2h / an	● 6 ateliers de 2h / an
Voyage découverte au Festival d'Avignon			●

**TERRITOIRE**



## Partenaires du Cercle des Amandiers



*agnès b.*



## Partenaires institutionnels et médias du Théâtre Nanterre-Amandiers



## CONTACTS

### Anne-Marie Peigné

Directrice adjointe déléguée au développement  
am.peigne@amandiers.com  
06 80 48 09 26

### Simon Sohier

Chargé des partenariats et du mécénat  
s.sohier@amandiers.com  
06 88 15 16 34