

SALLE TRANSFORMABLE

Cette une scène-salle intégrée en forme de parallélépipède rectangulaire, elle est modulable sans aucune ligne directrice. Elle permet l'installation de gradins en frontal, bi-frontal, tout en préservant grâce à ses installations fixes et complémentaires, les normes de sécurité d'accueil et d'évacuation du public.

DIMENSIONS

- De mur à mur : longueur 33,30m, largeur 24,66m
- De poteaux à poteaux : 19,50m dans le sens de la largeur
- De poteaux à la limite de la passerelle béton : 27,80m dans le sens de la profondeur
- De poteaux à la limite de la 2ème passerelle (au dessus de la passerelle béton) : 26,90m dans le sens de la profondeur
- Largeur utile de la coulisse située à l'opposé de la passerelle béton : 1,75m pour une hauteur utile de 6,10m
- Largeur utile de la coulisse côté passerelle béton : 3m pour une hauteur utile de 2,82m
- Sous la deuxième passerelle, on peut atteindre une hauteur utile de 6,78m sur une profondeur de 0,90m
- Largeur utile de la coulisse, côté accès décor : 1,45m (jardin, lorsque le gradin est en frontal voir plan)
- Largeur utile de la coulisse, côté théâtre de verdure: 1,60m. (cour, lorsque le gradin est en frontal voir plan)

La Salle Transformable ne possède pas de dessous de scène

GRILL

- 10,30m sous poutres
- Le grill est formé de panneaux de caillebotis métalliques mesurant environ 1,31m par 0,91m par 38mm d'épaisseur, ils sont tous ouvrant sauf ceux situés sur le pourtour du grill
- Le grill est traversé dans le sens de la profondeur par 11 poutres ; celles-ci ne sont pas espacées à égale distance les unes des autres
- Du dessus du grill au dessus des poutres : 0,58m
- Aucun équipement n'est prévu ; tout est installé à la demande

SALLE TRANSFORMABLE

PASSERELLES

La salle est ceinturée par une passerelle technique de 1,40m de largeur sur trois côtés et de 3m de largeur sur le côté accès public.

La hauteur utile sous passerelle métallique est de 6,10m.

La passerelle béton située du côté hall d'entrée et qui permet l'accès de la salle au public a une largeur utile de 2,10m et une hauteur de sous passerelle de 2,87m.

La structure métallique porteuse permet de créer une ou des passerelles mobiles pour une largeur utile de 1,45m à une hauteur minimum de 1m pour une hauteur maximum du sol de 5,30 m.

GRADINS

Le théâtre des Amandiers possède des gradins modulables.

La configuration en frontal est limitée à 480 places. Il occupe l'ensemble de la largeur de la salle de poteaux à poteaux, et permet l'arrivée du public par le haut du gradin. Les allés se trouvent dans se extrêmes de la tribune.

La configuration en bi frontal est limitée à 540 places.

ISSUES

La Salle Transformable comprend :

- 4 issues de secours. Totalisant 12 UP
- 1 porte accès décor : largeur 4,10m, hauteur 4,80m
- 1 porte accès Théâtre de Verdure : largeur 16,35m, hauteur 8m pour son ouverture maximale
- 1 porte d'accès aux loges
- 2 portes d'accès public située sur la passerelle béton : largeur 1.80, hauteur 2,20m

Les équipements d'éclairages de secours, éclairage anti-panique, nécessaires pour la circulation et l'évacuation éventuelle du public sont assurés par les dispositifs fixes du Théâtre et complétés, si besoin est, par des installations de sécurité adaptées : blocs autonomes de secours, éclairage anti-panique autonomes, pictogrammes d'information, etc.

SALLE TRANSFORMABLE

EQUIPEMENT ELECTRIQUE

Alimentations

Sur le gril :

5 armoires

32A = 6 prises

63A = 5 prises

En passerelle (lointain) :

1 armoire 1* 63A

2* 32A

Sur le plateau :

Derrière les tribunes :

2* 63A

2*32A

Au lointain :

2 Armoires équipés chacune de

2*63A

2*32A

120 gradateurs 16A

Jeu d'orgue :

Congo Avab 1024 circuits

SALLE TRANSFORMABLE

EQUIPEMENT SON

Contactez le service « son » du théâtre pour connaître la disponibilité du matériel

Consoles : Midas Héritage 1000 (32 ou 24 in), 10/10/2
Yamaha 01V96

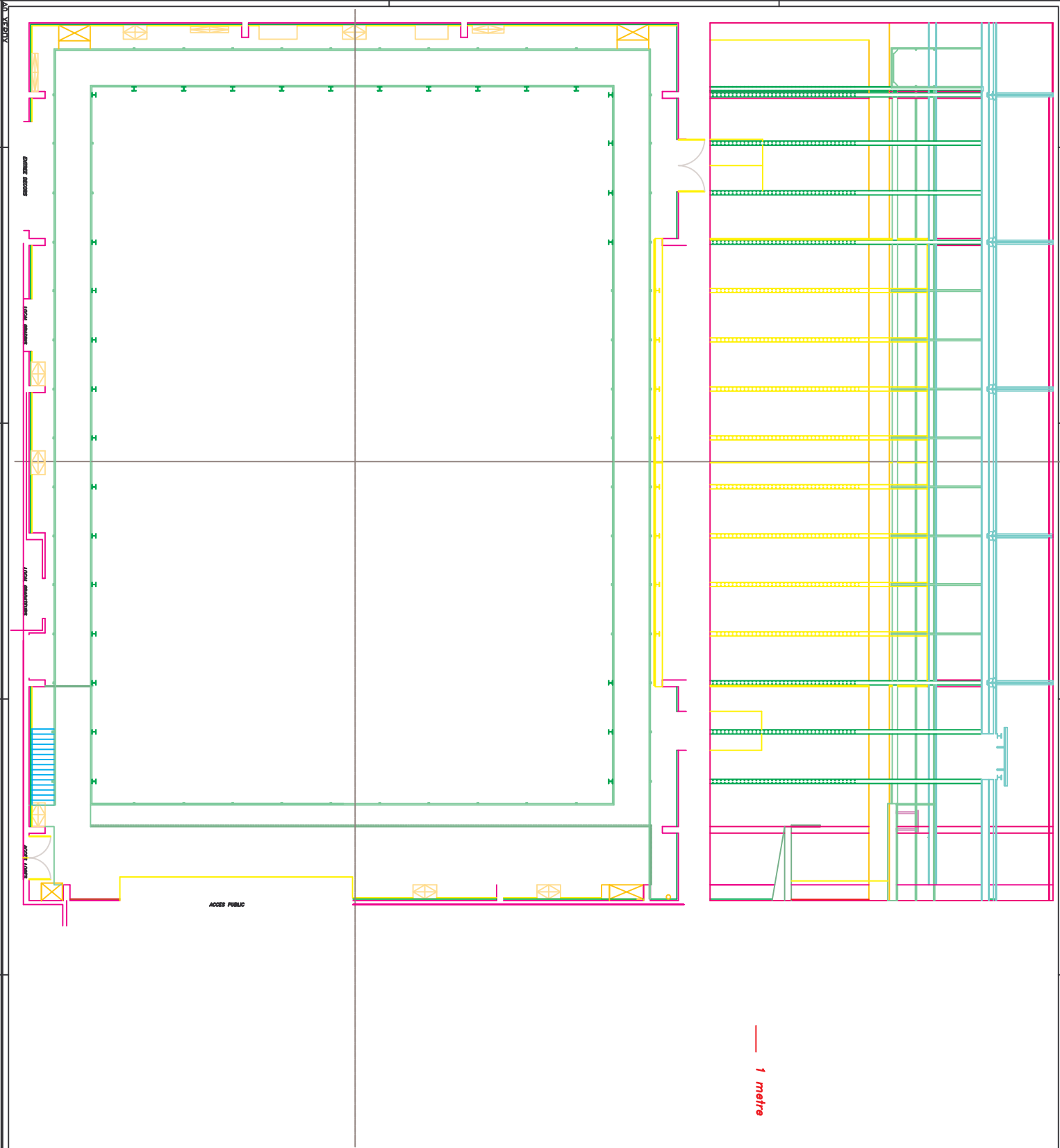
Enceintes : Meyer, UPA 1C, Sub 650, UPM

Micros : Système HF Sennheiser / Shure, Neumann, Schoeps, Shure, AKG, Beyer

Périphériques : Delay, compresseurs, multi effets

Lecteurs : CD, MD, K7

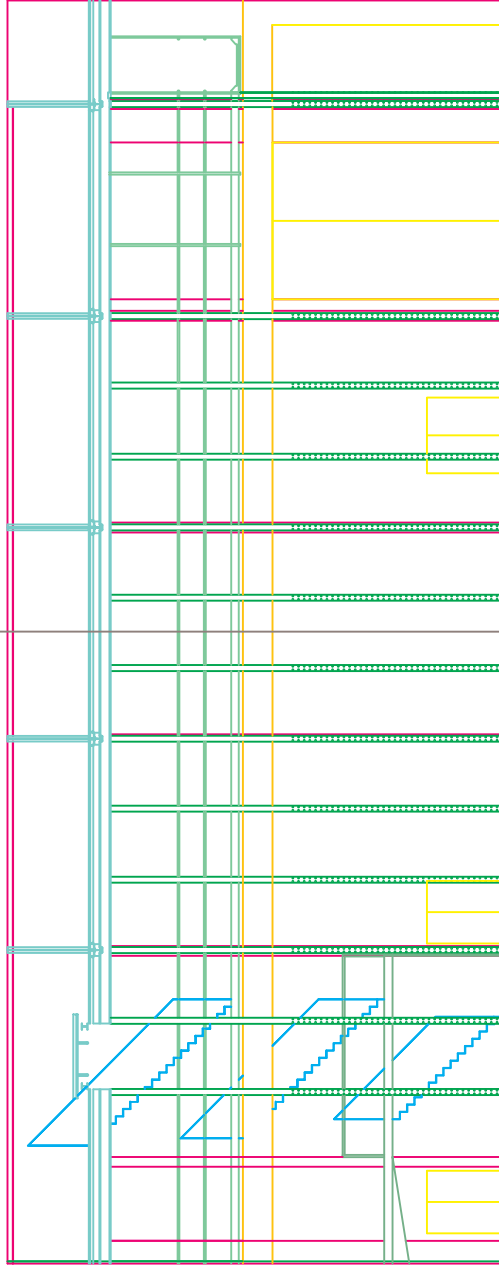
Logiciel : Live Pro Tools



ACCES PUBLIC

1 metre

THEATRE NANTERRE AMANDIERS		TRANSFORMABLE	
Plan GENERAL			
PROJETANT	DATE	PROJETANT	DATE
1360	02/03/08	AE	22/02/02
PLAN COUPE COUR (voir étage)		1360 02/03/08 AE 22/02/02 1360S-1360A F13 011 A	



— 1 metre

		100%	
COUPE JARDIN <small>Plan d'implantation</small>		TRANSFORMABLE <small>Plan d'implantation</small>	
Plan GENERAL		AE	
100		2020/02	
100		100	